



# TCS Fahrzeugtest HYUNDAI NEXO VERTEX

## Ein guter Tipp, Wasserstoff

Unter seinen trendigen Crossover-Linien verbirgt der Hyundai Nexo eine moderne Brennstoffzelle. Es ist eine Freude, dieses innovative Fahrzeug zu fahren, trotz rudimentärem Wasserstofftankstellen-Netz.

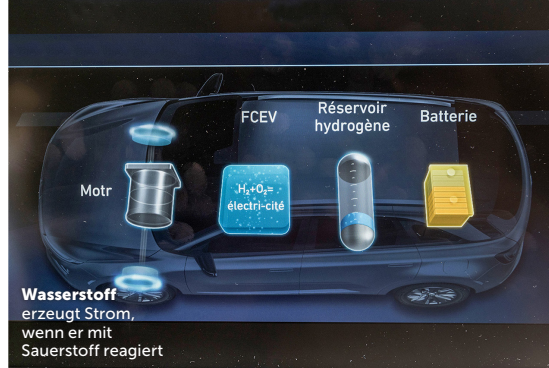


👉 Elektromotor/Brennstoffzelle, 163 PS 📊 0,99 kg/100 km (Test-Mittelwert), Energie-Etikette E  
🔋 Reichweite: 637 km 🚗 Gewicht: 1925 kg (Testfahrzeug) ⚡ 0–100 km/h in 9,0 s 💰 84 900 Fr.

- ➕ Stilvoller Technologieträger
- Fahren ohne lokale Emissionen
- Reichweite mit Verbrenner uniform
- Fahrkomfort/Durchzug
- Schöne Innenausstattung
- Geräumigkeit/komfortable Sitze
- Umfassende Assistenten-Ausstattung

- ➖ Nur zwei Wasserstofftankstellen (CH)
- Anschaffungs- und Wartungskosten
- Leergewicht/keine Anhängelast
- Überfüllte Mittelkonsole
- Synthetisches Fahrgefühl
- Künstliches Motorgeräusch
- Nervöser Spurhalteassistent

Juni 2019



**B**islang waren es vor allem Ökopianiere, welche diese design-technisch alles andere als berauschenden Wasserstoff-Autos gefahren sind. Doch der Hyundai Nexo, der attraktive Nachfolger des ix35, bringt die raffinierten Eigenschaften eines zeitgemässen Crossovers mit sich. Anstelle eines Verbrennungsmotors verfügt der Nexo über eine Brennstoffzelle, welche den Wasserstoff aus den drei bordeigenen Tanks mit dem Sauerstoff aus der Umgebung reagieren lässt und so Strom produziert. Damit ist der Nexo eigentlich ein Elektroauto. Mit dem Unterschied, dass keine schwere Batterie mitgeführt werden muss. Auf dem Bordcomputer lässt sich beobachten, wie der Nexo seinen Strom erzeugt. Die kleine Zusatzbatterie wird unter anderem für die Energierückgewinnung der Bremsen verwendet und unterstützt die Beschleunigung.



### TECHNISCHE DATEN

#### TESTFAHRZEUG

Hyundai Nexo Vertex: 5 Türen, 5 Plätze; 84 900 Fr. (Testfahrzeug: 85 800 Fr.)  
 Varianten: Einzelausführung  
 Optionen: Metallic-Lackierung (900 Fr.)  
 Garantien: 5 Jahre Werk, 5 Jahre/100 000 km auf den Antriebsstrang, 8 Jahre/200 000 km auf die Hochspannungsbatterie, 8 Jahre Service (Auflagen); Rostschutz: 12 Jahre  
 Importeur: Hyundai Suisse, 8305 Dietlikon, hyundai.ch

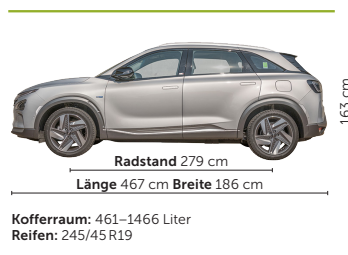
#### TECHNISCHE SPEZIFIKATIONEN

Motor: elektrisch angetrieben durch eine Brennstoffzelle (Wasserstoff-Sauerstoff-Reaktion), 163 PS, 395 Nm; einstufiges Getriebe, Frontantrieb; Gewicht: 1925 kg (Testfahrzeug), zul. Gesamtgewicht 2340 kg, keine Anhängelast



Unter dem Vortrieb seines stets präsenten vollen Drehmoments (395 Nm) wird der Nexo kräftig durchgeschüttelt. Die 163 PS, die ihm zu Verfügung stehen, sind mehr als genug, um ihm trotz seiner fast zwei Tonnen kräftig Schub zu verleihen. Keineswegs sportlich, aber da geht etwas. Wie auch sein einladendes Interieur, das durch silberne Einsätze unterstrichen wird, setzt dieser innovative Crossover voll auf Komfort. Die gut gepolsterten Sitze und die Federung mit langem Federweg arbeiten optimal zusammen, um die Insassen zu verwöhnen. Und da das Motorengeräusch nur als leises Rauschen wahrgenommen wird, nimmt der Nexo auch gerne Autobahnen unter die Räder. Anders als bei Elektroautos ermöglicht der durchschnittlich gemessene Wasserstoffverbrauch (0,99 kg/100 km) eine Reichweite von mehr als 600 km. Einziges Dilemma: Die einzigen zwei Wasserstoff-Tankstellen in der Schweiz befinden sich in Zürich und im Aargau. Weitere sind aber noch dieses Jahr geplant.

Unter diesen Voraussetzungen lässt die Begeisterung natürlich etwas nach. Und auch der Preis von 84 900 Franken ist etwas abschreckend. Doch der Nexo ist top ausgestattet. Das macht die zusätzlichen 30 000 Franken, die man im Vergleich zu einem Crossover mit Verbrennungsmotor ausgibt, grad etwas erträglicher. Ausserdem verleiht die fortschrittliche Technik des Nexos dem Fahrer ein sehr gutes Umweltgefühl. →



**TECHNIK**

**TCS-EXKLUSIV**

TCS MoBe: Bernhard Schwab

**FAHRDYNAMIK**

Beschleunigung (0–100 km/h):	9,0 s
Elastizität:	
60–100 km/h (Fahrstufe D)	4,8 s
80–120 km/h (Fahrstufe D)	7,4 s
Wendekreis:	12,1 m

Bremsweg (100–0 km/h):	35,9 m
Innenlärm:	
60 km/h:	57 dB (A)
120 km/h:	67 dB (A)

**SERVICEKOSTEN**

Wartung (km/Mte)	Stunden	Kosten (Fr.) <sup>1</sup>
15 000/12	3,3	1350.–
30 000/24	6,6	2701.–
Gesamtkosten Wartung 180 000 km:		
15 000 km/Jahr	39,7	16 203.–

<sup>1</sup> inklusive Servicematerial

**BETRIEBSKOSTEN**

km/Jahr	Rp./km	Fr./Monat	
		fixe	variable
15 000	122	959.–	1520.–
30 000	83	959.–	2080.–

Stundenansatz für TCS-Berechnung:  
145 Fr. (BFS), Hyundai-Händler: 90 bis 176 Fr.

**NORMVERBRAUCH AUF PRÜFSTAND (WLTP)**

Mix	
Werk	0,84 kg/100 km
CO <sub>2</sub> -Emissionen:	0 g/km
CO <sub>2</sub> -Durchschnitt CH 2018:	137 g/km
Energieetikette (A–G):	E

**TESTVERBRAUCH**

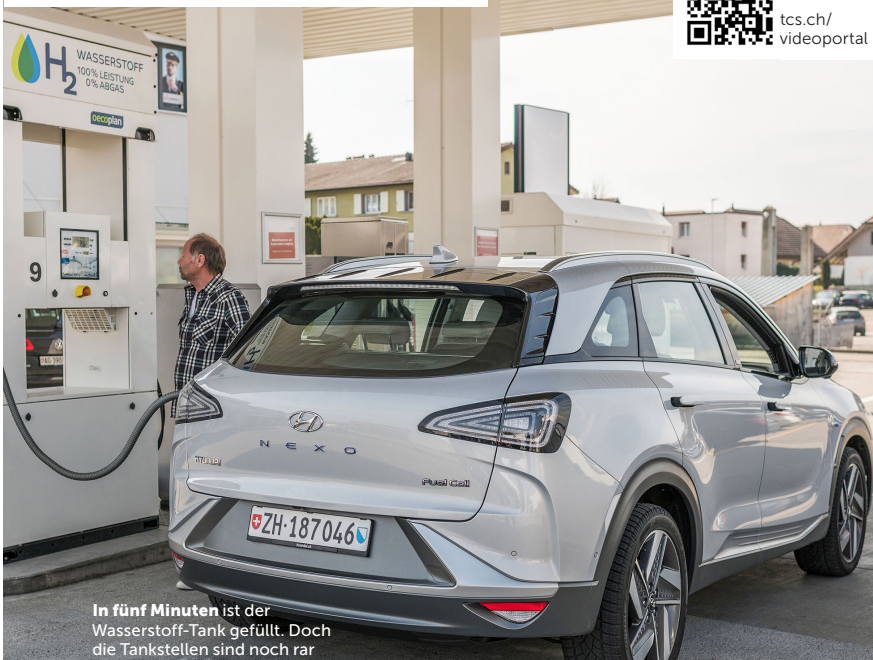
0,99 kg/100 km	Reichweite: 637 km
Tankinhalt (Wasserstoff):	6,33 kg
Batterie:	1,56 kWh



Das Nutzvolumen ist relativ gut



Das Tanken ist einfach



In fünf Minuten ist der Wasserstoff-Tank gefüllt. Doch die Tankstellen sind noch rar

**Der Hyundai Nexa im Detail**

**KAROSSERIE**

Der Nexa hat ein attraktives Crossover-Design. Der um 15 cm verlängerte Radstand führt zu grosszügigem Platz im Fond. Der kubische Kofferraum hat ein angemessenes Nutzvolumen und die Rückenlehnen können über zwei Hebel heruntergeklappt werden (60/40).

**INNENRAUM**

Der Innenraum ist mit hellen und hochwertigen Materialien ausgestattet. Die Anzeigen sind in zwei Bildschirmen integriert, die eine Einheit bilden. Das Multimedia-System und die Vielzahl der Tasten auf der Mittelkonsole sind kompliziert und erfordern besondere Aufmerksamkeit.

**KOMFORT**

Die hochwertige Schalldämmung, die komfortable Feder-Dämpfer-Abstimmung und die Vordersitze sorgen für einen hervorragenden Fahrkomfort. Vom Antriebsstrang ist kaum etwas hörbar.

**PREIS/LEISTUNG**

Als technologischer Vorreiter ist der Nexa natürlich nicht ganz günstig. Dafür ist die serienmässige Komfort- und Sicherheitsausstattung fast vollständig. Es gibt belüftete Sitze und einen vollautomatischen Parkassistenten. Doch sind die Wartungskosten sehr hoch.

**FAHREIGENSCHAFTEN**

Der Nexa ist auf Komfort ausgerichtet, das Fahrwerk filtert jegliche Unebenheiten. Mit ihm lässt es sich sanft dahingleiten, wobei die weiche Auslegung das Fahrverhalten nicht negativ beeinflusst. Die Lenkung wirkt etwas synthetisch.

**MOTOR UND ANTRIEB**

Mit seinem Vorderradantrieb fährt sich der Nexa wie ein Elektroauto. Der Motor liefert aus dem Stand eine kräftige Beschleunigung ohne Zugkraftunterbrechung. In einer Brennstoffzelle wird die chemische Reaktionsenergie von Wasserstoff und Sauerstoff in elektrische Energie umgewandelt.

**VERBRAUCH**

Dieses 1925 kg schwere Auto verbraucht durchschnittlich 0,99 kg/100 km Wasserstoff. Das Ergebnis ist eine Reichweite von 637 km. Hyundai gibt einen durchschnittlichen Verbrauch von 0,84 kg/100 km an, was einem Benzinäquivalent von 3,2 l/100 km entspricht. Die Energieetikette (E) bezieht sich auf die nicht CO<sub>2</sub>-neutrale Wasserstoffproduktion.

**SICHERHEIT**

Mit Ausnahme des Head-up-Displays ist die Ausstattung mit Fahrassistenzsystemen vollständig. Der adaptive Tempomat und der Spurwechsellassistent sind Serie.



Video zum Test  
tcs.ch/videoportal



## Bewertung

KAROSSERIE	Note (%)	Gewichtung (%)
Praxisbeladung (Musterboxen)	62	15
Platzangebot (Innenmasse)	60	15
Variabilität und Ablagen	60	20
Transporteigenschaften allgemein	60	10
Rundumsicht	60	10
Rangieren/Wendekreis	70	10
Kofferraum Zugang und Form	60	20
<b>Bewertung</b>	<b>63%</b>	<b>15%</b>

INNENRAUM	Note (%)	Gewichtung (%)
Gepäck und Kindersitze	70	20
Multimediasystem	70	20
Innenraum	80	10
Raumgefühl	70	10
Haptik/Verarbeitung	80	20
Bedienung	70	20
<b>Bewertung</b>	<b>73%</b>	<b>10%</b>

KOMFORT	Note (%)	Gewichtung (%)
Fahrkomfort	80	10
Innengeräusche	70	30
Rundumsicht	60	60
Federung	80	10
Sitze	80	10
Serienmässige Komfort und Praxisausstattung	70	30
Aufpreispflichtige Komfort + Praxisausstattung	70	10
<b>Bewertung</b>	<b>73%</b>	<b>10%</b>

PREIS-LEISTUNG	Note (%)	Gewichtung (%)
Preis- Ausstattungsverhältniss	80	40
Garantieleistungen	70	25
Servicekosten	20	15
Leistungsgewicht	40	5
Fahrleistungen	70	10
Verbrauchskosten	100	5
<b>Bewertung</b>	<b>67%</b>	<b>15%</b>

FAHREIGENSCHAFTEN	Note (%)	Gewichtung (%)
Fahrverhalten	80	15
Lenkung	60	15
Fahrspass	50	20
Fahreigenschaften	80	50
<b>Bewertung</b>	<b>71%</b>	<b>10%</b>

MOTOR und ANTRIEB	Note (%)	Gewichtung (%)
Fahrleistungen	70	20
Durchzugskraft und Beschleunigung	70	10
Laufkultur des Antriebes	80	10
Traktion	70	15
Schaltung man. / Schaltkomfort aut.	70	15
Getriebeabstufung	70	15
Anhängelast	10	15
<b>Bewertung</b>	<b>62%</b>	<b>10%</b>

VERBRAUCH	Note (%)	Gewichtung (%)
TCS Verbrauch Delta	100	10
Verbrauch TCS Zyklus	100	35
Verbrauch Werksangabe	100	10
Praxisverbrauch	100	35
Reichweite	40	10
<b>Bewertung</b>	<b>94%</b>	<b>15%</b>

SICHERHEIT	Note (%)	Gewichtung (%)
Serienmässige Sicherheitsausstattung	80	25
Aufpreispflichtige Sicherheitsausstattung	80	15
Beleuchtung/Licht	80	10
Bremsweg	80	50
<b>Bewertung</b>	<b>80%</b>	<b>15%</b>

**Gesamtnote**



**Daten und Messwerte**

<b>MOTOR</b>	
Zylinder / Anordnung	E
Hubraum	—
Leistung/bei Drehzahl (Werk)	120 kW/0Umin
Leistung gemessen	120 kW
Drehmoment/bei Drehzahl	395 Nm/0 Umin
<b>ANTRIEB</b>	
Kraftübertragung	FWD
Getriebe	1 Gang
Reifengröße Serie	245/45R19
Reifengröße Testfahrzeug	245/45R19
<b>VERBRAUCH</b>	
Werk gesamt (WLTP)	0.84 kg/100km
TCS gesamt (nach Norm 1999/100/EG)	— kg/100km
TCS-P gesamt (realistischer Prüfstandszyklus)	0.99 kg/100km
Praxis	1 kg/100km
CO2 Ausstoss Werk	0 g/km
Reichweite im TCS-P	639 km
Tankvolumen	6.33 kg
<b>FAHRDYNAMIK</b>	
Beschleunigung 0 - 100 km/h (Werk/TCS)	9.5 / 9 s
Durchzug 60-100 km/h (im zweithöchsten Gang)	4.8 s
Durchzug 80-120 km/h (im zweithöchsten Gang)	7.4 s
Bremsweg aus 100 km/h	35.9 m
Wendekreis links/rechts	11.9 / 12.1m
Innengräsche bei 60 km/h	57 dBA
Innengräsche bei 120 km/h	67 dBA
<b>MASSE</b>	
Länge/Breite/Höhe	4.67 /1.86 /1.63 m
Leergewicht Werk	1949 kg
Leergewicht gewogen	1850 kg
Gesamtgewicht	2340 kg
Zuladung effektiv	490 kg
Anhängelast gebremst	0 kg
Kofferraumvolumen klein	461 Liter
Kofferraumvolumen gross	1466 Liter
Kofferraum Breite (zwischen Radhäusern)	102 cm
Kofferraum Tiefe bis 1./2./3. Sitzreihe	194 /101 /— cm
Kofferraum Höhe (Ladelücke)	83 cm
Beladung Anzahl TCS Musterboxen (vergleichbar mit Bananenschachtel)	6
Innenbreite 1./2./3. Sitzreihe	152 /152 /— cm
Innenhöhe 1./2./3. Sitzreihe	96 /96 /— cm
Beinraum 1./2./3. Sitzreihe (von - bis)	83 -110 cm/ 64 -97 cm/ — -- cm
<b>GARANTIE</b>	
Werksgarantie Dauer	5 Jahre
Werksgarantie Laufleistung	¥ km
Rostgarantie Dauer	12 Jahre
<b>Fett</b> = TCS Messwert	



Video zum Test